

RD-10M シリーズ

標準形 測温抵抗体
仕 様 書



SHIMADEN CO., LTD.

■ RD-10M

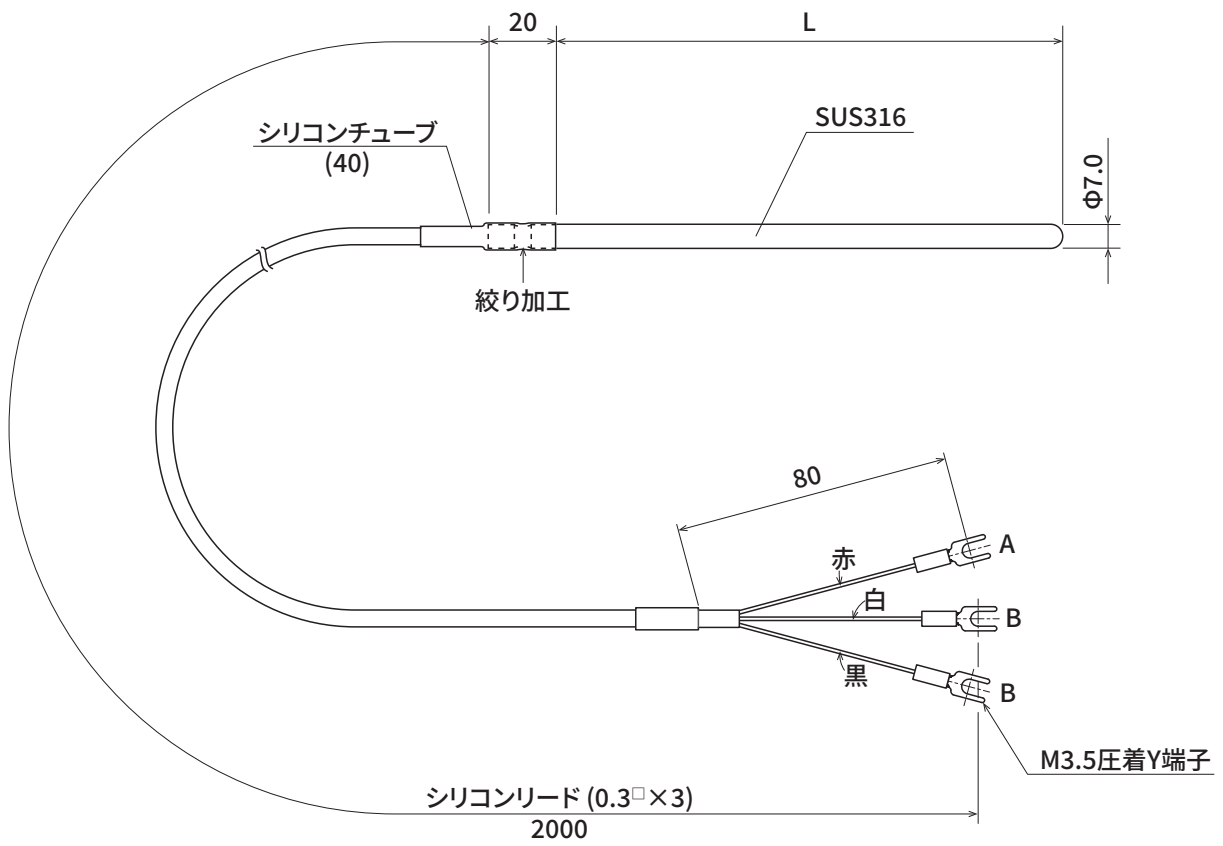
- 一般形, 防滴仕様

適用温度範囲: -50 ~ 100 °C

注) リード線およびシリコンチューブには、水圧をかけないようにしてください。

高い防滴性が必要な場合は、特別注文形 SRD シリーズを選択してください。

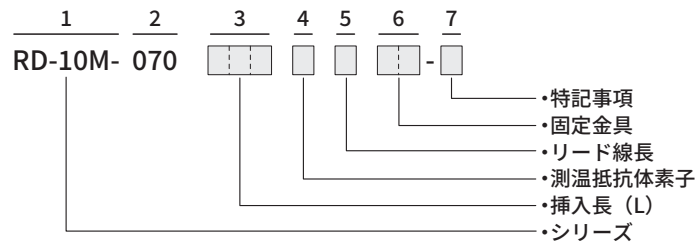
■ 外形図



単位: mm

■ コード選択表

項目	コード	仕様	
1. シリーズ	RD - 10M -	リード直付形 一般形測温抵抗体 防滴仕様	
2. 保護管外径 (Φ)	070	100	100 mm
3. 挿入長 (L)		Φ7.0	250 mm
4. 測温抵抗体素子		F	Pt100 クラスB
5. リード線長	B	2000 mm (2m) シリコンリード (0.3 ² ×3)	
	X	特記事項ありでリード線の長さを指定してください。	
6. 固定金具 (下記参照)	00-	なし	
	□□-	コンプレッションフィッティング	
	51-	ルーズフランジ (FA形) 付	
7. 特記事項	0	なし	
	9	あり	

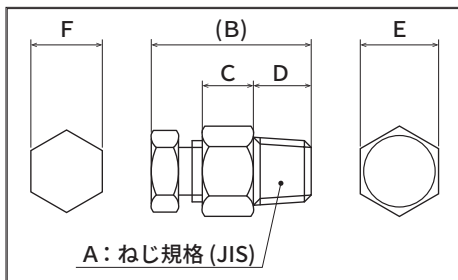


■ 固定金具

■ コンプレッションフィッティング

● 外形寸法 単位: mm

記号	A:ねじ規格	(B)	C	D	E	F
コード 45	R(PT)1/8	(30)	12	9	13	13
コード 46	R(PT)1/4	(38)	14	12	17	17
コード 47	R(PT)3/8	(40)	15	13	19	17
コード 48	R(PT)1/2	(47)	15	17	23	21
コード 49	R(PT)3/4	(61)	21	19.5	29	23



● 材質

本体: SUS304

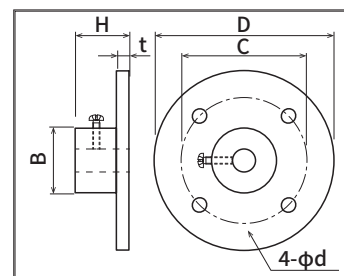
コッター: C3713 (黄銅)

コッターの材質は、テフロン、SUSなども承っております。
詳しくは、営業担当にお問い合わせください。

■ ルーズフランジ

● 外形寸法


記号	B	C	D	d	t	H	使用ネジ
コード51 (FA形)	18	35	50	4.5	3.5	15	SUS ナベ4×12



● 材質

FA形: ZDC (亜鉛合金)

■ 記載内容は、お断りなく変更する場合がありますのでご了承ください。

 <p>安全に関する ご注意</p>	<p>※ 本器のご使用にあたりましては、取扱説明書をお読みのうえ、正しくお使いください。</p> <p>※ 本器は、工業用途の温度・湿度・その他物理量を制御する目的で設計されております。 人命に重大な影響を及ぼすような制御対象にはご使用にならないでください。</p> <p>※ 本器の故障によりシステムまたは財産等に損傷、損害の発生する恐れのある場合は故障防止対策の安全措置を施したうえでご使用ください。</p>
---	--

● 温湿度制御機器&システム

株式会社 シマデン

本社：〒179-0081 東京都練馬区北町 2-30-10

URL: <https://www.shimaden.co.jp>

本社および埼玉工場
ISO9001認証取得
ISO14001認証取得

販売代理店

- | | |
|--|---------------------------------------|
| ● 東京営業所：〒179-0081 東京都練馬区北町 2-30-10 | TEL (03) 3931-3481 FAX (03) 3931-3480 |
| ● 名古屋営業所：〒465-0024 愛知県名古屋市名東区本郷 2-14 | TEL (052) 776-8751 FAX (052) 776-8753 |
| ● 大阪営業所：〒564-0038 大阪府吹田市南清和園町 40-14 | TEL (06) 6319-1012 FAX (06) 6319-0306 |
| ● 広島営業所：〒733-0812 広島県広島市西区己斐本町 3-17-15 | TEL (082) 273-7771 FAX (082) 271-1310 |
| ● 埼玉工場：〒354-0041 埼玉県入間郡三芳町藤久保 573-1 | TEL (049) 259-0521 FAX (049) 259-2745 |

※ 商品の技術的内容につきましては TEL (03) 3931-9891 営業技術課までお問い合わせください。