

CP3708 シリーズ

周波数 - 直流変換器 仕様書



SHIMADEN CO., LTD.

■ 仕 様

■ 入力部

- 入力抵抗 : 電圧入力 1 MΩ以上 (停電時30 kΩ以上)
- 入力許容電圧 : 30V DC max.連続
- 入力パルス幅 : 4 μ秒 以上
- デューティー比 : 40~60%

■ 出力部

- 最大出力負荷 : 直流電圧 1Vスパン以上 負荷電流 : 2mA 以下
10mVスパン以上 負荷抵抗 : 10kΩ以上
100mVスパン以上 負荷抵抗 : 100kΩ以上
: 直流電流 第1出力のみ電流の場合 負荷抵抗 : 750Ω以下
第1、第2共に電流の場合 負荷抵抗 : 第1出力 / 550Ω以下 第2出力 / 350Ω以下
- 変換出力可変範囲 : ゼロ 約±5%FS (前面調整Zにより可変)
: スパン 約±5%FS (前面調整Sにより可変)

■ 基準性能

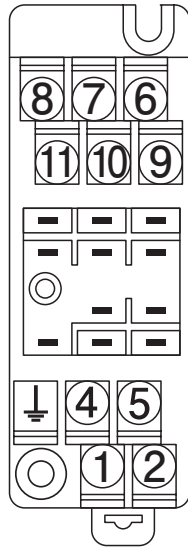
- 変換精度 : ±0.3%FS at 25℃±5℃
- 周囲温度の影響 : 10℃の温度変化に対してスパンの±0.2%以下
- 応答速度 : 入力周波数
200 Hz 1秒以下
2kHz 以下 500m秒以下
- アイソレーション : 入力-第1出力-第2出力-電源-接地各間 絶縁
- 絶縁抵抗 : 100MΩ以上 (at 500V DC)
入力-第1出力-第2出力-電源-接地各間
- 耐電圧 : 入力-[第1出力、第2出力]-[電源、接地]各間 : 2000V AC
電源-接地間 : 2000V AC
第1出力-第2出力間 : 500V AC
- 適合規格 : RoHS指令対応
- 最大消費電力 :

電源	AC100~240V	DC24V
1出力型	8.3VA 以下	2.6W 以下
2出力型	9.0VA 以下	3.0W 以下

■ 一般仕様

- 電 源 : 100~240V AC±10% 24V DC±10%
- 電圧許容範囲 : 100~240V AC : 85~264V AC 47~63Hz
24V DC : 24V DC±10%
- 使用環境条件
温 度 : -5~55℃
湿 度 : 5~90%RH (結露なきこと)
- 保存温度範囲 : -10~60℃
- 取付・形状 : 取付方法 / 壁取付、DIN レール取付共用
配線方法 / M3.5 ネジ端子接続 (電源端子カバー付き/脱落防止機構)
ネジ締め付けトルク / 0.8~1[N・m] *推奨値
- 材 質 : 本体ハウジング ABS樹脂 (UL94V-0)
: ソケット端子台 端子台 : PBT樹脂 (UL94V-0)
端子台カバー : PC樹脂 (UL94V-2)
DINレールストッパー : PP樹脂 (UL94HB)
- 外形寸法 : H86×W29×D125 mm (取付ネジ、ソケット端子台含む。)
(外形寸法図・取付寸法図は、巻末ページを参照ください。)
- 質 量 : 本体120g以下、ソケット端子台80g 以下

■ 端子配列図、信号割付

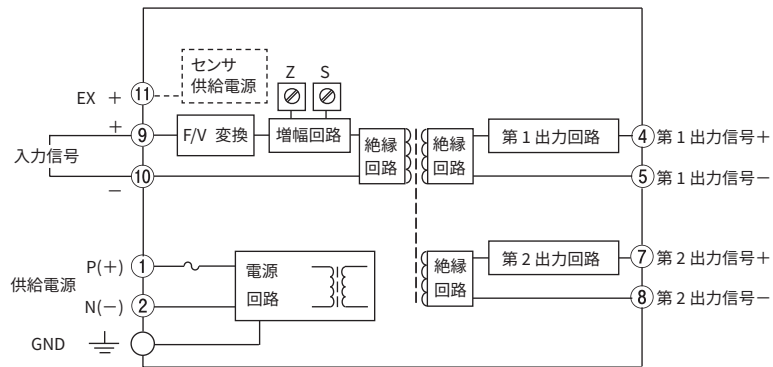


1	P(+)	POWER
2	N(-)	
↓	GND	
4	+	OUTPUT 1
5	-	OUTPUT 1
6	N.C.	
7	+	OUTPUT 2
8	-	OUTPUT 2
9	+	INPUT
10	-	INPUT
11	EX	

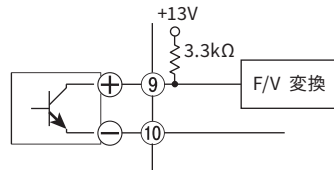
1出力型の場合、端子の7, 8番ピンは、N.C.となります。

SOCKET TOP VIEW

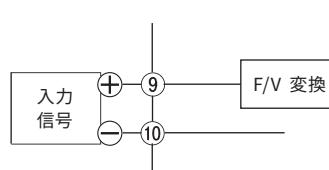
■ ブロックダイアグラム 端子接続図



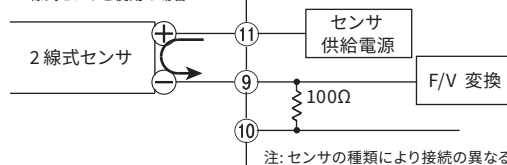
*無電圧接点、オープンコレクタ入力の場合



*電圧パルス入力の場合



*2線式センサご使用の場合



注: センサの種類により接続の異なる場合があります。

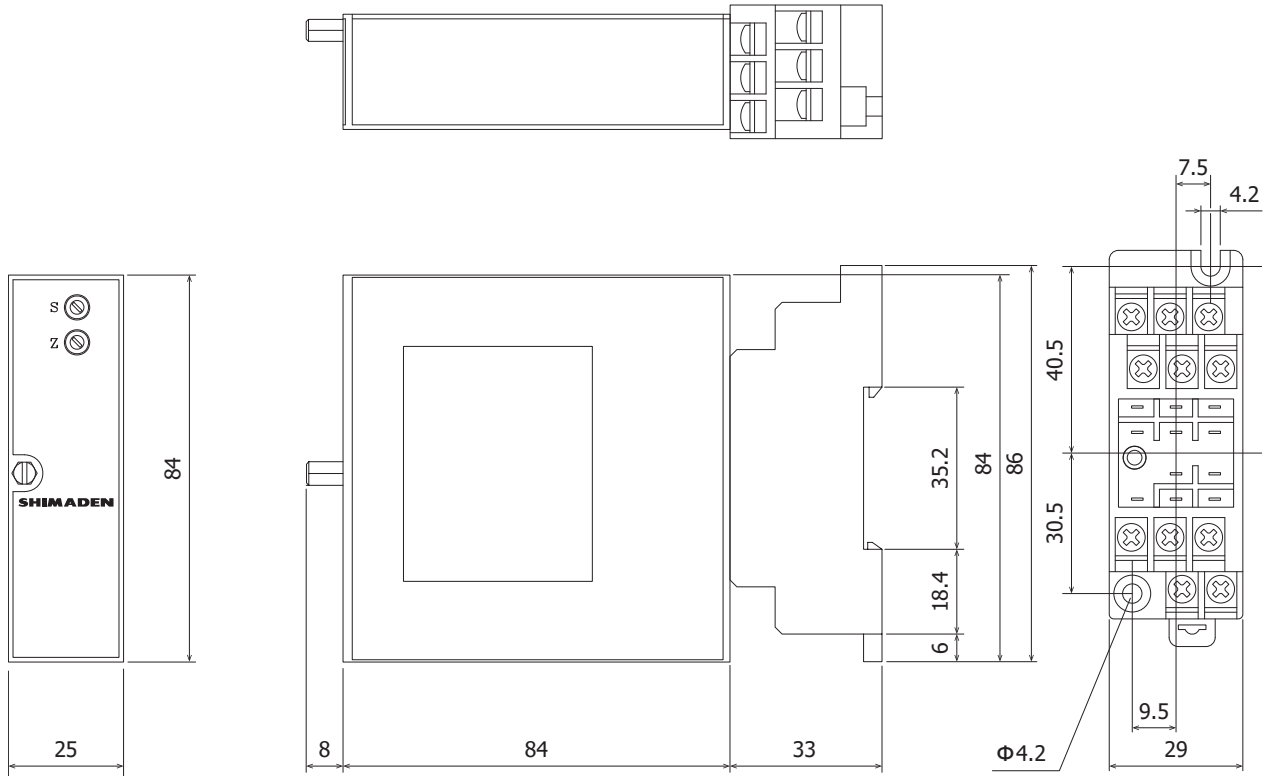
■ コード選択表

項目	コード	仕様
1. シリーズ	CP3708 -	周波数-直流変換器
2. 入力	1	無電圧接点、オープンコレクタ (検出電源 約13V)
	2	直流電圧パルス (しきい値電圧 約2V)
	9	その他
3. 測定範囲	□□□	測定範囲コード選択表より選択
4. 変換出力 1	1	0~ 10mV DC
	2	0~100mV DC
	3	0~ 1V DC
	4	0~ 10V DC
	5	0~ 5V DC
	6	1~ 5V DC
	7	4~ 20mA DC
	9	その他
	5. 変換出力 2	0
1		0~ 10mV DC
2		0~100mV DC
3		0~ 1V DC
4		0~ 10V DC
5		0~ 5V DC
6		1~ 5V DC
7		4~ 20mA DC ※ 出力1が7(4~20mA) の場合のみ選択可
9		その他
6. 電源	90 -	100~240V AC
	08 -	24V DC
7. 特記事項	0	なし
	9	あり

■ 測定範囲コード表


測定範囲	コード
0~ 200Hz	726
0~ 500Hz	750
0~1000Hz	810
0~2000Hz	820
0~5000Hz	841

■ 外形寸法図



単位：mm

■ 記載内容は、お断りなく変更する場合がありますのでご了承ください。

 安全に関する ご注意	<p>※ 本器のご使用にあたりましては、取扱説明書をお読みのうえ、正しくお使いください。</p> <p>※ 本器は、工業用途の温度・湿度・その他物理量を制御する目的で設計されております。人命に重大な影響を及ぼすような制御対象にはご使用にならないでください。</p> <p>※ 本器の故障によりシステムまたは財産等に損傷、損害の発生する恐れのある場合は故障防止対策の安全措置を施したうえでご使用ください。</p>
--	---

● 温湿度制御機器&システム

株式会社 シマデン

本社：〒179-0081 東京都練馬区北町 2-30-10
 URL: <https://www.shimaden.co.jp>

本社および埼玉工場
 ISO9001認証取得
 ISO14001認証取得

販売代理店

- | | | |
|--|--------------------|--------------------|
| ● 東京営業所：〒179-0081 東京都練馬区北町 2-30-10 | TEL (03) 3931-3481 | FAX (03) 3931-3480 |
| ● 名古屋営業所：〒465-0024 愛知県名古屋市中東区本郷 2-14 | TEL (052) 776-8751 | FAX (052) 776-8753 |
| ● 大阪営業所：〒564-0038 大阪府吹田市南清和園町 40-14 | TEL (06) 6319-1012 | FAX (06) 6319-0306 |
| ● 広島営業所：〒733-0812 広島県広島市西区己斐本町 3-17-15 | TEL (082) 273-7771 | FAX (082) 271-1310 |
| ● 埼玉工場：〒354-0041 埼玉県入間郡三芳町藤久保 573-1 | TEL (049) 259-0521 | FAX (049) 259-2745 |

※ 商品の技術的内容につきましては TEL (03) 3931-9891 営業技術課までお問い合わせください。