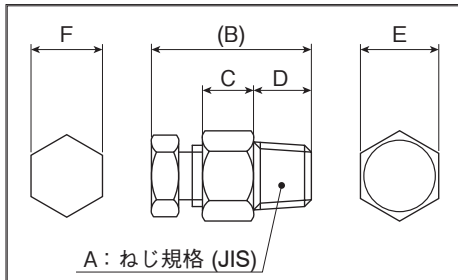


固定金具 (別売品)

■ QTC シリーズ コンプレッションフィッティング

● 外形寸法

記号	A: ねじ規格	(B)	C	D	E	F
コード 45	R(PT)1/8	(30)	12	9	13	13
コード 46	R(PT)1/4	(38)	14	12	17	17
コード 47	R(PT)3/8	(40)	15	13	19	17
コード 48	R(PT)1/2	(47)	15	17	23	21
コード 49	R(PT)3/4	(61)	21	19.5	29	23



● 材質

本体: SUS304

コッター: C3713 (黄銅)

コッターの材質は、テフロン、SUS なども承っております。
詳しくは、営業担当にお問い合わせください。

● コード選択表

項目	コード	仕様
1. 形式	QTC -	コンプレッションフィッティング
2. ネジサイズ 適用保護管外径	45 - (R1/8)	016 φ 1.6 用
		032 φ 3.2 用
		048 φ 4.8 用
	46 - (R1/4)	016 φ 1.6 用
		032 φ 3.2 用
		048 φ 4.8 用
		064 φ 6.4 用
	47 - (R3/8)	080 φ 8.0 用
		032 φ 3.2 用
		048 φ 4.8 用
	48 - (R1/2)	064 φ 6.4 用
		080 φ 8.0 用
032 φ 3.2 用		
048 φ 4.8 用		
49 - (R3/4)	064 φ 6.4 用	
	080 φ 8.0 用	
	100 φ 10 用	
	120 φ 12 用	
3. 特記事項	0	なし
	9	あり

■ QTF シリーズ ルーズフランジ

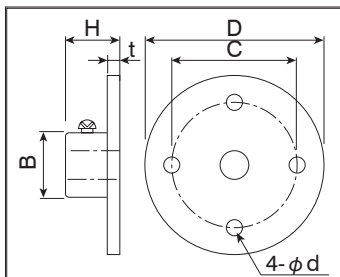
● 外形寸法

記号	B	C	D	d	t	H	使用ネジ
コード 51 (FA 形)	18	35	50	4.5	3.5	15	SUS ナベ 4 × 12
コード 52 (FB 形)	35	65	85	12	10	40	M6 × 20

● 材質

FA 形: ZDC (亜鉛合金)

FB 形: FC20 (鋳鉄)



● コード選択表

項目	コード	仕様
1. 形式	QTF -	ルーズフランジ
2. 種類 適用保護管径	51 - (FA 形)	016 φ 1.6 用
		023 φ 2.3 用
		032 φ 3.2 用
		040 φ 4.0 用
		048 φ 4.8 用
		060 φ 6.0 用
		064 φ 6.4 用
		070 φ 7.0 用
		080 φ 8.0 用
		100 φ 10 用
	120 φ 12 用	
	52 - (FB 形)	064 φ 6.4 用
070 φ 7.0 用		
080 φ 8.0 用		
100 φ 10 用		
120 φ 12 用		
130 φ 13 用		
150 φ 15 用		
160 φ 16 用		
200 φ 20 用		
220 φ 22 用		
3. 特記事項	0	なし
	9	あり